

## 人間の領域性 —空間と権力の関係

人間行動学概論Ⅱ 第5週

### 「空間」(という視点)とは

- ▶ **近代**という時代に特に強く出てくる
- ▶ **抽象化された座標(例えば経緯度)**によって特定される点、線、面、(上下・左右・前後からなる)空間
- ▶ 距離(m)、面積(m<sup>2</sup>)、容積(m<sup>3</sup>)として**計測**できる
- ▶ **空っぽ**にしたり(なったり)、何かで**満た**したり(満たされたり)することが可能
- ▶ **人間が計ったり、区切ったり、作り出したり、管理したり、利用したり**できる

▶ 2

### 空間と人間との関係

- ▶ **人間が空間をコントロール**
  - ▶ 建築物の設計・施工、土地利用・都市計画の策定・実施＝特定の機能をもつ**空間の「生産」**や**「改変」**。
- ▶ **空間が人間をコントロール**
  - ▶ 空間に付与された特定の機能に応じて、人間の行動が**規制・誘導**される。
- ▶ 両者は相互に関係→**近代の特徴**

▶ 3

### 人間の「領域性(territoriality)」

- ▶ **動物はなわばりをもつ**
  - ▶ 犬や猫の行動＝動物の本能的行動
- ▶ **人間も「なわばり」をもつ**
  - ▶ 高度に社会的・意図的行動
    - ▶ 縄張りとは縄を張って境界を定め結界すること。土地利用、建物配置、築城などを意味した。
  - ▶ 歴史的に多くの事例(国境の形成、放牧場の囲い込み、私有地の線引き等々)
  - ▶ **機能的ゾーニング**もその一種

▶ 4

### 「領域性」の定義

- ▶ **ロバート・サック(1986)**
  - ▶ **地理的な区域を区切る、ないしはそこへの管理を主張することによって、人々・現象・関係に影響を与え、それらを制御しようとする個人や集団の試み**

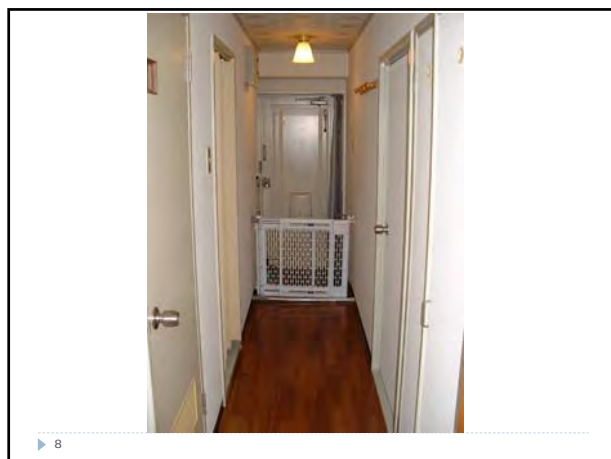
▶ 5

- ▶ 三つの重要な要素(全てが必須ではない)
  - ①人やものに対してではなく**区域を区分・分類**する
  - ②境界などを設定して、領域があることを何らかの形で**伝達**する
  - ③**行動を強制する**(法規制、強制排除)
    - 例: 女性専用列車
- ▶ **コミュニケーションカードに以上三つの条件がそろっている例を一つ書いてください(以下で示す事例以外)**

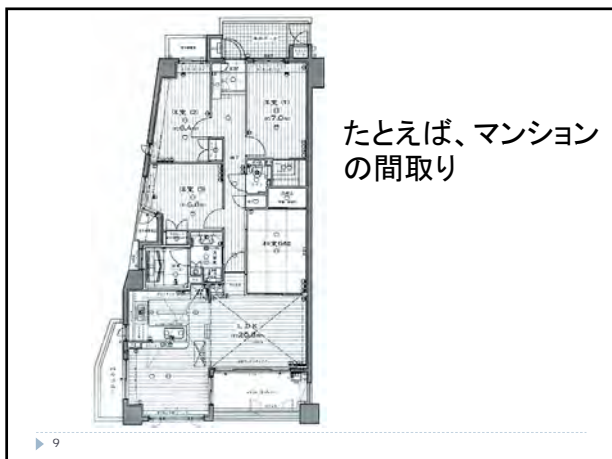
▶ 6



▶ 7

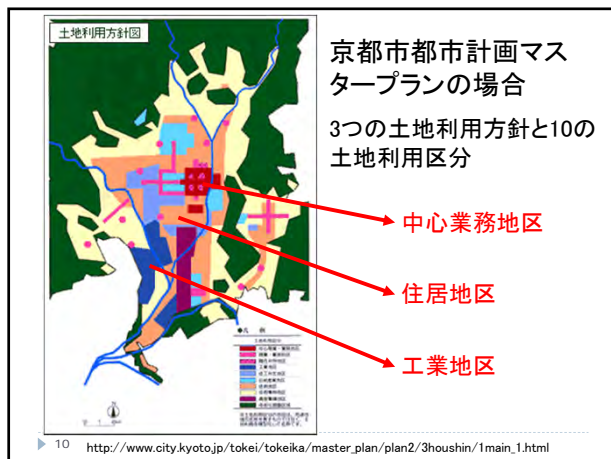


▶ 8



たとえば、マンションの間取り

▶ 9



京都市都市計画マスタープランの場合

3つの土地利用方針と10の土地利用区分

- ▶ 中心業務地区
- ▶ 住居地区
- ▶ 工業地区

▶ 10 [http://www.city.kyoto.jp/tokei/tokeika/master\\_plan/plan2/3houshin/1main\\_1.html](http://www.city.kyoto.jp/tokei/tokeika/master_plan/plan2/3houshin/1main_1.html)

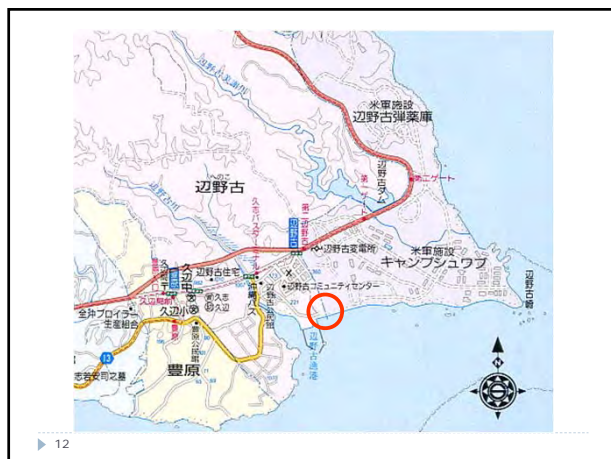
目に見える境界と領域＝領域性の発現

- ▶ 沖縄の米軍基地
- ▶ 植民地の分割
- ▶ ベルリンの壁(共産主義と資本主義)

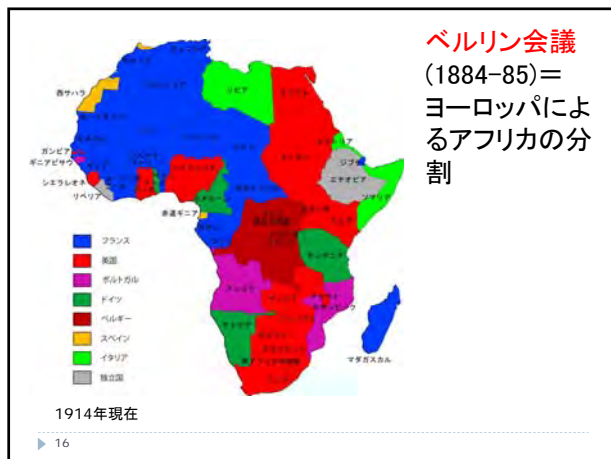
↓

**境界で囲まれた空間＝領域**が特有の社会や人間行動をかたどる

▶ 11



▶ 12





## 「規律する」空間

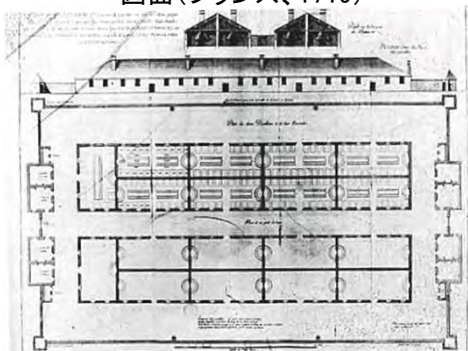
- ▶ ミシェル・フーコー
- ▶ 教室(という空間)では勉強すべき、という規律はなぜ、どのように生まれるのか??
- ▶ 空間と人間行動の「ただならぬ」関係

▶ 19

## 『監獄の誕生』(1977)

- ▶ 空間(の区分や配置)による人間のコントロールが純化された構造物。監獄、兵営、工場、病院、学校など。
- ▶ **一望監視装置(パノプティコン)**
- ▶ 欧米の近代化過程における**権力**と空間の関係を問題化

▶ 20

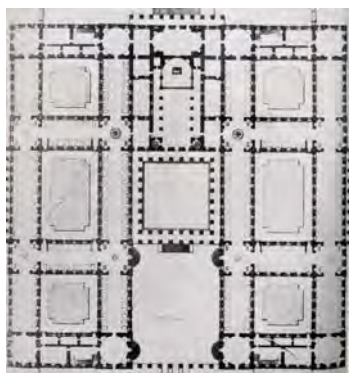
兵営建設に関する(軍事)王令につけられた  
図面(フランス、1719)

▶ 21

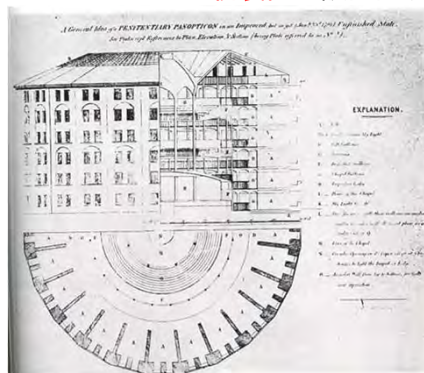
相互教育学校の内部、書き方の時間  
(フランス、1818)

▶ 22

## 病院設計図(フランス、1757~1780年)

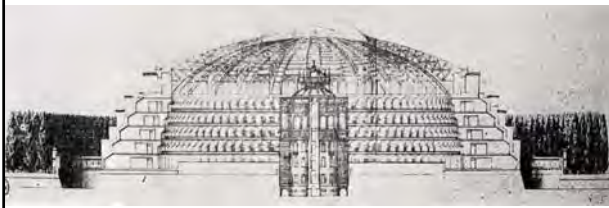


▶ 23

ベンサムによる**一望監視装置**の設計図(1843)

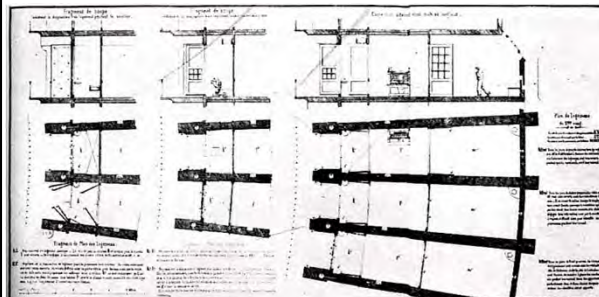
▶ 24

立面図 中央監視塔の付設＝監視の効率化

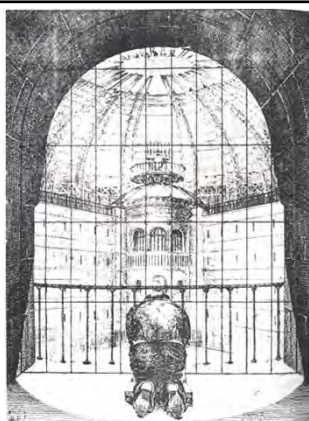


▶ 25

独房の平面図と断面図



▶ 26



被拘禁者の礼拝

▶ 27

アメリカ、ステイトビル懲治監獄(20世紀)



▶ 28



フレーヌ監獄講堂でのアルコール中毒の害悪に関する講演

↓  
聴講席が独房化

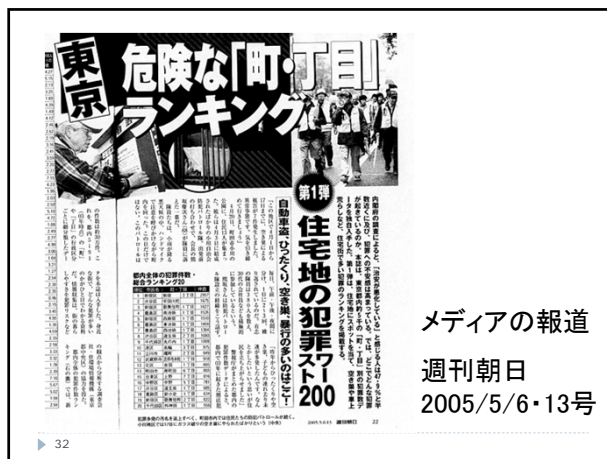
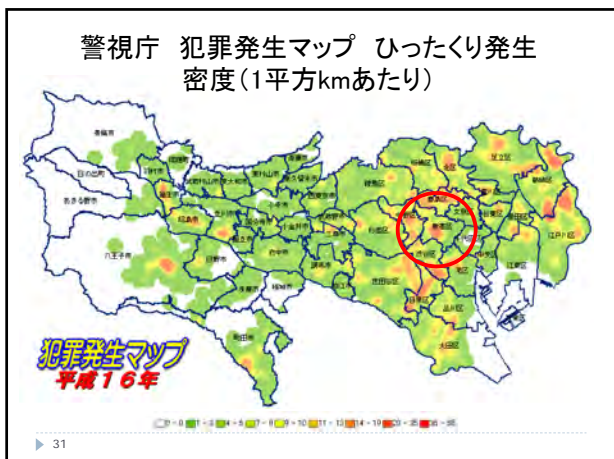
▶ 29

「監視する」空間

- ▶ 各地における凶悪犯罪の「増加」
- ▶ 犯罪者の「更正」に対する疑念
  - ▶ 性犯罪歴のある者の住所公開
- ▶ 犯罪心理学から環境犯罪学へ
  - ▶ 人間から環境(地域)に対するアプローチへ(対症から予防)
  - ▶ 犯罪が起きにくい空間をどうやって「生産」するか
  - ▶ 地図(犯罪地図、地域安全マップ)、GPS、監視カメラ等の活用
- ▶ 住民の防犯意識・行動の高まり→犯罪行動の空間的排除＝予防

▶ 30





- 歌舞伎町の場合
- ▶ 日本有数の歓楽街
    - ▶ 約0.36平方kmに3700の飲食店、風俗店が密集
  - ▶ **犯罪多発地帯**
    - ▶ 1平方キロ当たり年間刑法犯認知件数約5400件(都内平均の約40倍、02年)
    - ▶ 都内平均に対し、凶悪犯罪196、粗暴犯76、風俗犯65倍発生(01年)
    - ▶ 暴力団事務所200カ所、団員2000人(01年)
  - ▶ 地元商店街組合が50台の監視カメラ設置(02年)
    - ▶ 警視庁がデータ受信
- 35



安全と安心のまちづくり

- ▶ 大阪府八尾市の助成事業(2005年分)
  - ▶ 自警団による地区巡回と**地区安全マップ**作成事業
  - ▶ **子どもの安全見守り**事業
  - ▶ **地域安全パトロール**事業
  - ▶ 「高安自主防災協議会」活動事業
  - ▶ **地域安全マップ**作成のための研修及び啓発事業
- ▶ **地域安全マップ**
  - ▶ 犯罪の起こりやすい危険な場所に気づかせ、地域を理解させ、安全な地域づくりへ貢献する意識を高める

▶ 37



大阪市鶴見区青色防犯パトロール隊

▶ 38

<http://www2.odn.ne.jp/turumbouhan/aopato/aooato1.htm>



<http://www.ris.ac.jp/komiya/map2.html>

▶ 39



積水ハウス「リフレ岬 望海坂」(セキュリティタウン)

<http://www.sekisuihouse.co.jp/bunjou/kansai/misaki/home.html>

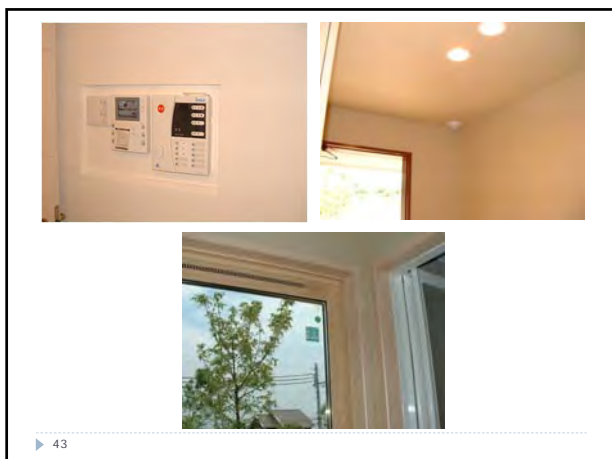
▶ 40



▶ 41



▶ 42



▶ 43



▶ 44



▶ 45

空間を通したコントロール

- ▶ **規律する空間**
  - ▶ 特定(例: 国家)の**権力**による逸脱者・行為の規制や矯正に特定の空間・構造物が利用される
- ▶ **監視する空間**
  - ▶ 域内監視のシステムや行動を組織、防犯環境を設計することで、特定の空間の**自律的安全性**を高める

▶ 46

- ▶ 対象のコントロールという暗示・明示的目的に  
そって空間は機能的・効率的に生産・利用される→人間の行動規制へ(「**領域性**」の行使)
- ▶ 問題の根本的解決? → **人権や個人の自由、社会的排除**という問題との均衡

▶ 47