

安全と安心のまちづくり

政治・空間・場所 第14回
第4部 理論に根差した事例研究へ

安全と安心のまちづくり

- 地域安全の強調
- 体感治安の悪化
 - 犯罪の増加、凶悪化、警察検挙率の低下の報道
 - 客観的には悪化していない
 - 近代化に伴う伝統的共同体の変容・崩壊

2

犯罪に対するパラダイム転換

- 犯罪原因論
 - 犯罪者の属性、**成育・社会環境**から犯罪の原因特定、抑止図る
 - 欧米で再犯増加→有効性疑問視
- 犯罪機会論
 - 1980年から犯罪発生の**場所・時間その他のコンテキスト**の誘因(**機会**)に着目、それらを制御し防犯効果高める
 - 犯罪を誘発する**空間の特性**に着目

3

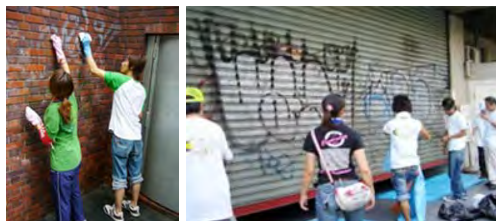
割れ窓理論と環境犯罪学

- **割れた窓**の放置というわずかな社会秩序の乱れ→犯罪誘引、こまめに修繕→犯罪抑止
 - **物的な環境**維持→防犯
 - **落書き**を消す活動(大阪市アメリカ村)
- **環境犯罪学**へ展開
 - **時空間的文脈**から犯罪と防犯を考察
 - 社会学、法学、行政学、都市計画学、建築学を含む学際的分野に

4



アメリカ村における落書き消し、清掃のボランティア活動



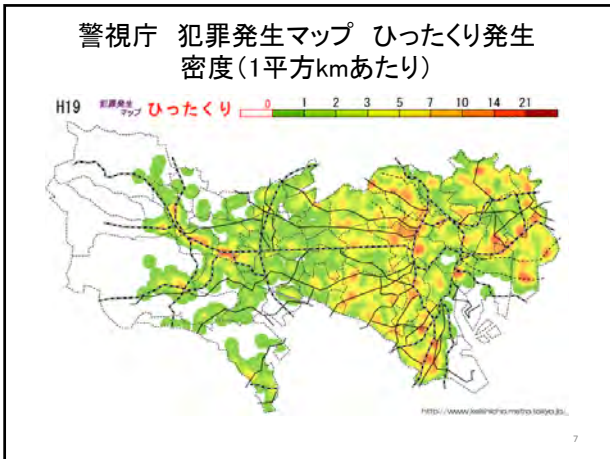
http://www.jichiro.gr.jp/jichiken/report/rep_hokkaido32/1-2/1-2-jre_1241357/index.htm

5

環境犯罪学による犯罪発生分析

- 地理学的アプローチの有効性
 - GIS(地理情報システム)による犯罪の地図化
 - **地理的プロファイリング**
 - **犯罪発生地図**
- 犯罪発生の時空間的特性を分析・把握
 - ある程度の**一般化・推定**が可能
 - 街灯が少なく、歩道の防護柵がなく、周辺住民の目が届きにくい街区構造→**犯人逮捕より犯罪を起こしにくくする空間を作る**

6



- ### 八尾市の事例
- 大阪府八尾市の助成事業(2005年分)
 - 自警団による地区巡回と**地域安全マップ**作成事業
 - **子どもの安全見守り**事業
 - **地域安全パトロール**事業
 - 「高安自主防災協議会」活動事業
 - **地域安全マップ**作成のための研修及び啓発事業
 - **地域安全マップ**
 - 犯罪の起こりやすい危険な場所に気づかせ、地域を理解させ、安全な地域づくりへ貢献する意識を高める
- 8



お子さま、高齢者さま、大事な事...
1台で、みんな安心

緊急時
セコムが
駆けつける

月額実績
約5,600円

24時間
位置検案

大切なお子さまを
セコムが見守る、そして駆けつげる。

子どもを見守る

インターネット回線は1回線500円
月々945円(税込)からご利用いただけます

<http://www.855756.com/index.html>

11

- ### 防犯環境設計
- 犯罪発生の時空間的特性の把握に基づき
 - 街区、公園等の計画・設計・整備・管理
 - 見守り・パトロールなど住民による監視行動
 - 地域の防犯性を高める
- 12

積水ハウス「リフレ岬望海坂」(セキュリティタウン)



<http://www.sekisuihouse.co.jp/bunjou/kansai/misaki/home.html>

13



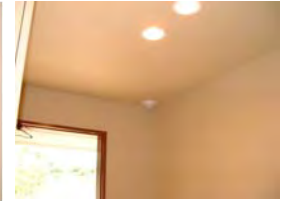
住宅地の外観と大阪ガスセキュリティサービスによる24時間パトロール

14



児童公園を見下ろす位置に設置された監視カメラ

15



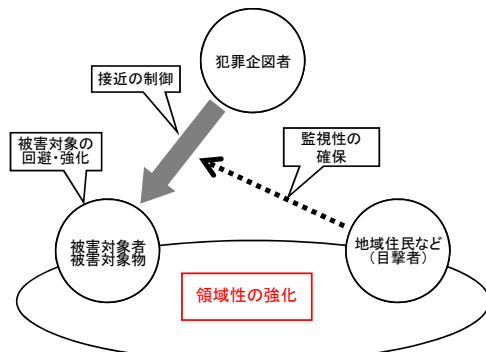
屋内のセキュリティ設備

16

積水ハウス主催の住民バーベキュー大会(2007年6月)



17



防犯環境設計の方策(図14-1)

18

防犯環境設計の方策(1)

1. 被害対象の回避・強化

- 犯罪誘発要因の除去、被害対象の強化(頑丈な
かぎ、防犯ガラス、空家撤去)

2. 接近の制御

- 2階への足場除去、住宅地内の車両通行防止

3. 監視性の強化

- 多くの人々が自然に監視、街区の見通し確保(防犯
灯増加、公園の植栽削減)

19

防犯環境設計の方策(2)

4. 領域性の強化

- 公共空間を魅力的にし、住民の利用活発化し、帰
属意識の向上やコミュニティの形成を促進
- 住民の環境防犯設計参加、街区美化活動企画・
実施を通して地域への愛着高める(地域安全マッ
プも)
- 域外と域内との間でどのような人々・現象・関係が
制御され、どのような「まち」が創出されるのか？

20

環境犯罪学の問題点

- 犯罪の「**転移**」
 - 犯罪実行意欲の削減効果、広域化の必要性
- 監視の遍在化
 - プライバシー侵害、対人不審、弱者排除
- 加害者心理を理解することは依然重要
- あらゆる犯罪を防止できない
 - 侵入盗、ひったくりなど機会犯罪
- **ゲートッド・コミュニティ**など閉鎖社会出現

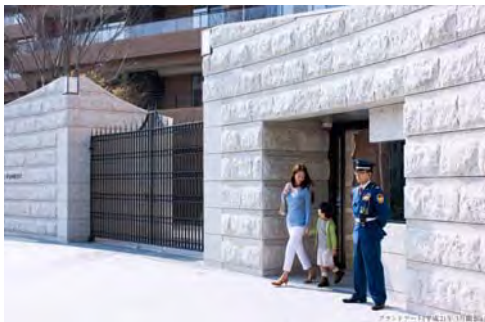
21

ゲートッド・コミュニティ

- 1980年代ごろから欧米に現れた住宅地で、塀や柵
で厳重に囲まれ、車や歩行者の侵入を門(ゲート)
で制限しているもの
- 門には警備員や自動化されたセキュリティ装置が配
備され、住宅地内外に向けてセキュリティカメラなど
が設置されている
- 富裕層向けのものが多いが、中低所得者や高齢者
向けのものもある
- 社会階層の分化を空間的に固定するとして建設に
批判的な意見もある

22

日本のゲートッド・コミュニティ



<http://www.hiroo-gf.com/gate.html>

23

広尾ガーデンフォレスト

- 2009年竣工の定期借地権つき分譲マンショ
ン
 - 三井不動産・三菱地所が分譲、鹿島建設施工
 - 9000万から3億の高価格帯
 - 立地(旧日赤病院跡地)とセキュリティ(山手線内
最大のゲートッド・コミュニティ)を強調

24

日本赤十字医療センターと隣接・連携



<http://www.hiroo-gf.com/medical.html>

25

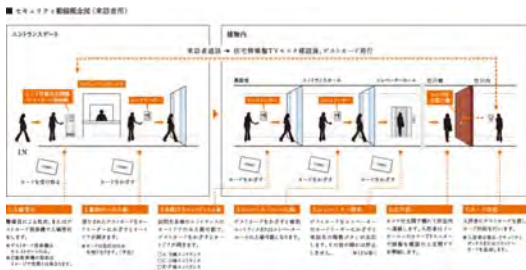
多重セキュリティ構造



<http://www.hiroo-gf.com/gate.html>

26

何重ものチェックポイント



<http://www.hiroo-gf.com/security.html>

27



28



29

レジャー・ワールド (Leisure World)

- 高齢・退職者(55歳以上)用ゲートド・コミュニティ
- 米国カリフォルニア州の企業がメリーランド州モンゴメリー郡(ワシントンDC郊外)に1966年建設
- 塙で囲まれ3か所の監視員つきゲートからのみ出入り可能
- 610エーカー(2.5km²≒約1.6km四方)に8500人が居住

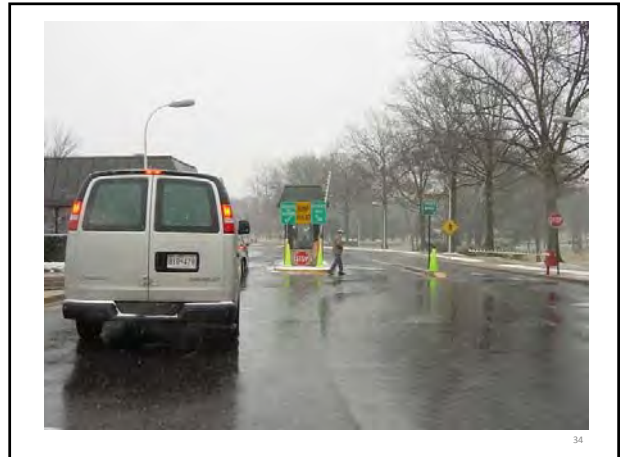
30

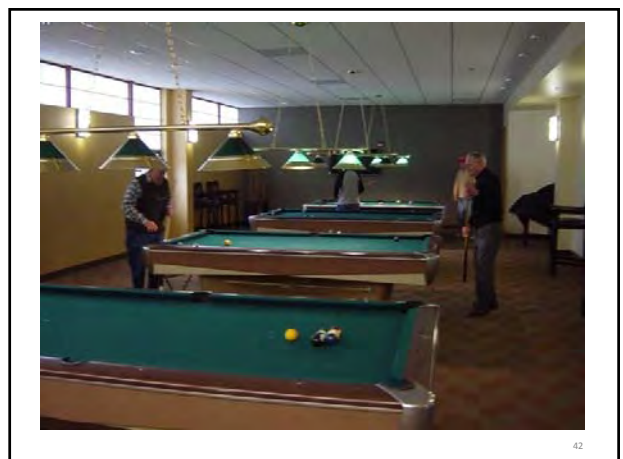


レジャー・ワールドの機能(1)

- 退職後の余生を送る場所
 - 戸建から集合住宅まで多様な物件を購入可能
 - ゴルフコース、クラブハウス、劇場、プール、テニスコート、レストラン、病院がコミュニティ内に設置
 - 出入り業者による軽微な犯罪以外に治安は良好
 - 教育費に関わる課税など免除
 - 食料品などはコミュニティ外で
 - 要介護者の居住は不可能

32







43



44

レジャー・ワールドの機能(2)

- コミュニティとしての機能を備える
 - 居住、娯楽、医療、**自治**
 - ただし生活(人生)はコミュニティ内で完結しない
- 柵(領域の境界)内外で機能を分ける
 - 買い物は柵のすぐ外にある大手スーパーで
 - 柵外に介護付き老人ホームが進出
- 居住安全に特化したゲートテッド・コミュニティと機能的に多くの違い

45



46



47

地域安全と公共性の再構築

- 居住安全にのみ特化した閉じた空間を地域社会(コミュニティ)とは言い難い
- 住民主体の地域社会自主管理
 - 閉鎖的・同質的な伝統社会とは異なるイメージ
 - どう開いて守るか
- 自主的防犯はあくまで地域共通課題の一つ
- 近隣の「いざこざ」が発生した時、域内で修復できるメカニズムも必要
 - **修復的司法** ↔ 刑事司法

48

発言の時間

安全・安心のまちづくりについて、効果があると評価するコメントをいただくことがあります。日本において具体的にセキュリティを強化した住宅地について調べてみましょう。

- ① ネットなどで国内でセキュリティ機能を強化した「住宅地」(単独の集合住宅ではなく複数の住宅から構成される地区)を取り上げて、その概要(所在地、設立年、分譲価格・戸数など)を調べて下さい。
- ② 取り上げた事例について、どのようなテクノロジー(フェンス、監視カメラ、相互監視など)が用いられ、どのような利点が強調されているか、具体的な広告文を引用して説明して下さい。またどの程度の需要(販売戸数や入居率)があるかも可能な範囲で調べて下さい。
- ③ 最後に、その地域を管轄する警察署などのサイトやネットの記事などで、その住宅地が立地する場所で発生する犯罪の現状や治安上の評判を調べ、立地場所の「危険性」を確認して下さい。そこから日本でセキュリティを強化した住宅地がどのような性格(効果や矛盾)を持つものか考えてみて下さい。

49

講義期末アンケート

- スマホで大学のHPから、全学ポータルに入り、認証を通して、アンケートバナーをクリックしてください。
- 8つの設問に答えて、自由記述欄にも記入をお願いします。
- 自宅やPCからでも入力できます。

50